

# หายห่วง (เฮชบี)

หายห่วงเรื่องสุขภาพทางการเงิน



ภาพนี้สร้างโดย AI (Artificial Intelligence)

## หายห่วง (เฮชบี)

การนอนโรงพยาบาลสามารถช่วยให้ร่างกายคุณหายดี แต่ก็สามารถทำให้การเงินคุณมีปัญหาได้เช่นกัน สัญญาเพิ่มเติมค่ารักษาพยาบาลรายวันจากเอฟดับบลิวดี จึงพร้อมช่วยจ่ายสูงสุด 10,000 บาทต่อวัน สูงสุดถึง 700 วัน เพื่อให้คุณหายห่วง ไม่ว่าจะเจ็บป่วยหรือบาดเจ็บรุนแรงแค่ไหน เราก็พร้อมดูแลทั้งสุขภาพกาย และให้คุณไร้ปัญหาทางการเงิน



### เลือกแผนชดเชยรายวันได้ตามความต้องการ

เริ่มต้น 500 บาท สูงสุดถึง 10,000 บาทต่อวัน



### รับเงินชดเชยรายวัน

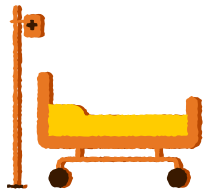
ตามจำนวนวันที่คุณพักรักษาตัวในโรงพยาบาล สูงสุดถึง 700 วัน  
เมื่อเข้ารับการรักษาตัวเป็นผู้ป่วยใน ในโรงพยาบาล



### คุ้มครองได้ทั้งตัวคุณเองหรือลูกรัก

หากลูกรักของคุณต้องนอนรักษาตัวที่โรงพยาบาล อาจส่งผลกระทบต่อภาระทางการเงิน แผนชดเชยรายวันของเราจึงยืดหยุ่น ให้คุณสามารถซื้อความคุ้มครองให้ลูกรักได้

## ผลประโยชน์และความคุ้มครอง



รับเงินชดเชยรายวัน  
เมื่อเข้าพักรักษาตัว  
เป็นผู้ป่วยใน ในโรงพยาบาล



เลือกแผนความคุ้มครองได้  
ตั้งแต่ 500 – 10,000 บาท/วัน  
สูงสุด 700 วัน

## เงื่อนไขการรับประกันภัย

อายุรับประกันภัย	3 - 60 ปี (ต่ออายุได้สูงสุดถึงอายุ 64 ปี)
ระยะเวลาคุ้มครอง	ถึงอายุ 65 ปี หรือ ไม่เกินระยะเวลาคุ้มครอง ของกรมธรรม์ประกันชีวิต

## ตัวอย่างเบี้ยประกันภัยรายปี (ปีแรก)

หน่วย : บาท

อายุ (ปี)	HB500	HB1000	HB1500	HB2000	HB2500	HB3000	HB4000	HB5000	HB8000	HB10000
3 - 5	1,600	3,200								
6 - 60	800	1,600	2,400	3,200	4,000	4,800	6,400	8,000	12,800	16,000

หมายเหตุ :

- หายห่วง (เฮซบี) เป็นชื่อทางการตลาดของสัญญาเพิ่มเติมค่ารักษาพยาบาลรายวัน แบบเฮซบี
- การรับประกันภัยเป็นไปตามเงื่อนไข และหลักเกณฑ์ของบริษัทฯ
- ผู้ขอเอาประกันภัยควรศึกษาและทำความเข้าใจในเอกสารประกอบการเสนอขายก่อนตัดสินใจทำประกันภัย
- เบี้ยประกันภัยรายปีสำหรับชั้นอาชีพ 1 และ 2
- เบี้ยประกันภัยปรับตามอายุที่เพิ่มขึ้น
- บริษัทฯ อาจปรับเปลี่ยนเบี้ยประกันภัย ณ วันครบรอบปีกรมธรรม์เนื่องมาจากปัจจัยต่างๆ ได้แก่ อายุ ชั้นอาชีพ ค่าใช้จ่ายในการรักษาพยาบาลที่สูงขึ้น หรือจากประสบการณ์การจ่ายสินไหมทดแทนโดยรวมของสัญญาเพิ่มเติมนี้ โดยบริษัทฯ จะแจ้งให้ผู้เอาประกันภัยทราบเป็นลายลักษณ์อักษรไม่น้อยกว่า 30 วัน ทั้งนี้ เบี้ยประกันภัยที่มีการปรับจะต้องอยู่ในอัตราที่ได้รับความเห็นชอบจากนายทะเบียนแล้ว
- เบี้ยประกันภัยไม่สามารถนำไปลดหย่อนภาษีเงินได้บุคคลธรรมดา ตามเกณฑ์ที่กฎหมายกำหนด
- เอกสารนี้มิใช่ส่วนหนึ่งของสัญญาประกันภัย ข้อกำหนดและเงื่อนไขของความคุ้มครองจะระบุไว้ในกรมธรรม์ประกันภัย
- สงวนสิทธิ์ตามกฎหมาย ห้ามทำซ้ำ ดัดแปลงไม่ว่าส่วนหนึ่งส่วนใดของเอกสารนี้

บริษัท เอฟดับบลิวดี ประกันชีวิต จำกัด (มหาชน)

เลขที่ 6 อาคารไอเอสทาวเวอร์ ชั้น 4, 22-23 ซอยสุขุมวิท 6

แขวงคลองเตย เขตคลองเตย กรุงเทพมหานคร 10110

เลขทะเบียนบริษัท 0107563000304

ศูนย์บริการลูกค้าเอฟดับบลิวดี 1351