

# เอฟดับบลิวดี พรีเมียม โปรเทคชัน

เหมาะจ่าย ครอบคลุม คู่ครอง ครบครัน



## เอฟดับบลิวดี ฟรีเชียส ไพรเวทซ์

### ที่เอฟดับบลิวดี เราเข้าใจดีว่า

ด้วยยุคสมัยปัจจุบันที่เปลี่ยนแปลงไป ทั้งนวัตกรรมและเทคโนโลยีใหม่ๆ รวมถึงโรคภัยก็เพิ่มมากขึ้นเช่นกัน ดังนั้น ประกันสุขภาพจึงเป็นอีกหนึ่งทางเลือกสำคัญ ที่ช่วยรองรับความเสี่ยงจากการเจ็บป่วยต่างๆ รวมถึงปกป้องดูแลคุณ และคนที่คุณรักจากค่าใช้จ่ายไม่คาดฝัน ทั้งค่ายา ค่าผ่าตัด รวมถึงการรักษาตัวในโรงพยาบาล เพื่อให้คุณสามารถใช้ชีวิตได้อย่างอุ่นใจ และมั่นใจกับทุกก้าวของชีวิต

### จึงเป็นที่มาของการพัฒนาแบบประกัน เอฟดับบลิวดี ฟรีเชียส ไพรเวทซ์

แพ็คเกจความคุ้มครองสุขภาพ ที่มอบทั้งความคุ้มครองชีวิตและค่ารักษาพยาบาล เลือกวงเงินความคุ้มครองสุขภาพ ได้ตามต้องการสูงสุดถึง 100 ล้านบาทต่อปี คุ้มครองค่ารักษาพยาบาลตามที่จ่ายจริง ครอบคลุมแบบผู้ป่วยใน IPD และ ผู้ป่วยนอก OPD เหมจ่ายต่อปี ไม่จำกัดจำนวนครั้ง

## เอฟดับบลิวดี ฟรีเซียส โพรเทคชัน



### คุ้มครองครบครัน เหนือจ่ายครอบคลุม

มอบความคุ้มครองค่ารักษาแบบเหมาจ่ายตามจริง ครอบคลุมทั้งผู้ป่วยใน IPD และผู้ป่วยนอก OPD



### คุ้มครองจัดเต็ม เมื่อตรวจพบ 3 โรคร้ายแรง ขึ้นกับแผนที่เลือก

ตรวจพบโรคมะเร็งระยะลุกลาม โรคหลอดเลือดสมองแตกหรืออุดตัน หรือโรคกล้ามเนื้อหัวใจตายเฉียบพลันจากการขาดเลือด รับเงินชดเชย และเพิ่มค่าห้องเป็น 2 เท่าเมื่อนอนรักษาตัวในโรงพยาบาล



### คุ้มครองอุ่นใจ ครอบคลุมผลประโยชน์ค่ารักษาแบบอื่นๆ

เช่น ค่าผ่าตัดเปลี่ยนอวัยวะและการปลูกถ่ายไขกระดูก ค่าเคมีบำบัด ค่ารังสีบำบัด ค่าล้างไต Targeted Therapy เป็นต้น



### คุ้มครองมั่นคง หลักประกันระยะยาว

สะดวกต่อการวางแผนความคุ้มครอง ครบครันด้วยความคุ้มครองชีวิตยาวถึงอายุ 99 ปี

# ผลประโยชน์และความคุ้มครอง

หน่วย : บาท

ความคุ้มครอง		แพ็คเกจ บронซ์	แพ็คเกจ ซิลเวอร์	แพ็คเกจ โกลด์	แพ็คเกจ แพลทินัม	แพ็คเกจ แซฟไฟร์	แพ็คเกจ ไดมอนด์							
1. สัญญาเพิ่มเติมการประกันภัยสุขภาพแบบ เอฟดับบลิวดี พรีเมียมส์ แคร้														
หมวดที่	อาณาเขตความคุ้มครอง <sup>(1)</sup>	ประเทศไทย				ประเทศไทย/ทั่วโลก								
	ผลประโยชน์สูงสุด (ต่อปีกรมธรรม์)	1 ล้าน	3 ล้าน	6 ล้าน	12 ล้าน	40 ล้าน	100 ล้าน							
ผลประโยชน์กรณีผู้ป่วยใน														
1	ค่าห้อง และค่าอาหาร ค่าบริการใน sw. (ต่อวัน) (สูงสุด 365 วัน)	2,500	4,000	6,000	8,000	12,000	25,000							
	ค่าห้อง และค่าอาหาร ค่าบริการใน sw. กรณีรับการรักษานในห้องผู้ป่วยวิกฤติ (ICU) (สูงสุด 180 วัน)	จ่ายตามจริง												
	ค่าบริการทางการแพทย์เพื่อการตรวจวินิจฉัยหรือบำบัดรักษา ค่าบริการโลหิต และส่วนประกอบของโลหิต ค่าบริการทางการแพทย์พยาบาล ค่ายา ค่าสารอาหารทางหลอดเลือด และค่าเวชภัณฑ์ (ค่ายากลับบ้าน สูงสุด 14 วัน)													
	ค่าผู้ประกอบวิชาชีพเวชกรรม (แพทย์) ตรวจรักษา													
	ค่ารักษาพยาบาลโดยการผ่าตัด (ศัลยกรรม) และหัตถการ <sup>(2)</sup>													
ค่าผ่าตัดใหญ่ที่ไม่ต้องเข้าพักรักษาตัวเป็นผู้ป่วยใน (Day Surgery)														
ผลประโยชน์กรณีไม่ต้องเข้าพักรักษาตัวเป็นผู้ป่วยใน														
6	ค่าบริการทางการแพทย์เพื่อตรวจวินิจฉัยที่เกี่ยวข้องโดยตรงภายใน 30 วันก่อน และหลังการเข้าพักรักษาตัวเป็นผู้ป่วยใน หรือค่ารักษาพยาบาลผู้ป่วยนอกที่ต่อเนื่องเกี่ยวข้องโดยตรงภายใน 30 วันหลังการเข้าพักรักษาตัวเป็นผู้ป่วยใน	จ่ายตามจริง												
	ค่ารักษาพยาบาลการบาดเจ็บ กรณีผู้ป่วยนอก ภายใน 24 ชั่วโมง ของการเกิดอุบัติเหตุต่อครั้ง													
	ค่าเวชศาสตร์ฟื้นฟู หลังการเข้าพักรักษาตัวเป็นผู้ป่วยใน (สูงสุด 30 วัน ต่อการเข้าพักรักษาตัวเป็นผู้ป่วยในครั้งใดครั้งหนึ่ง)													
	ค่าบริการทางการแพทย์เพื่อการบำบัดรักษาโรคไตวายเรื้อรัง โดยการล้างไตผ่านทางเส้นเลือด													
	ค่าบริการทางการแพทย์เพื่อการบำบัดรักษาโรคเนื้องอกหรือมะเร็ง โดยรังสีรักษา รังสีร่วมรักษา เวชศาสตร์นิวเคลียร์รักษา													
	ค่าบริการทางการแพทย์เพื่อการบำบัดรักษาโรคมะเร็ง โดยเคมีบำบัด รวมถึง Targeted Therapy													
	ค่าบริการรถพยาบาลฉุกเฉิน													
	ค่ารักษาพยาบาล โดยการผ่าตัดเล็ก (Minor Surgery)													
	ผลประโยชน์เพิ่มเติมกรณีเข้าพักรักษาตัวเป็นผู้ป่วยนอก (ต่อปีกรมธรรม์)													
	14							ค่ารักษาพยาบาลผู้ป่วยนอก และค่าปรึกษาแพทย์เพิ่มเติมสำหรับผู้เอาประกันภัยที่เป็นเด็ก <sup>(3)</sup>	3,000	5,000	10,000	18,000	60,000	จ่ายตามจริง
	ผลประโยชน์เพิ่มเติมกรณีเจ็บป่วยด้วย 3 โรคร้ายแรง (โรคมะเร็งระยะลุกลาม โรคกล้ามเนื้อหัวใจตายเฉียบพลันจากการขาดเลือด โรคหลอดเลือดสมองแตกหรืออุดตัน) และ 3 โรคร้ายแรงสำหรับผู้เอาประกันภัยที่เป็นเด็กก่อนวันครบรอบปีกรมธรรม์ที่ผู้เอาประกันภัยมีอายุ 6 ปี (โรคไขข้ออักเสบที่มือเท้า นิ้วล็อก โรคไตชนิดเรื้อรังที่เกิดภายหลังและต้องใส่ท่อระบาย โรคหอบหืดระดับรุนแรงมาก)													
	15							ค่าชดเชยกรณีป่วยด้วย 3 โรคร้ายแรงและ 3 โรคร้ายแรงสำหรับผู้เอาประกันภัยที่เป็นเด็ก (สูงสุด 1 ครั้ง ตลอดชีวิต) <sup>(4)</sup>	-	-	50,000	50,000	100,000	100,000
	16							ค่าห้อง และค่าอาหาร ค่าบริการใน sw. (ต่อวัน) เพิ่มเติม กรณีเจ็บป่วยด้วย 3 โรคร้ายแรง และ 3 โรคร้ายแรงสำหรับผู้เอาประกันภัยที่เป็นเด็ก (สูงสุด 365 วัน)	-	-	6,000	8,000	12,000	25,000
ผลประโยชน์เพิ่มเติมอื่นๆ <sup>(5)</sup> (ต่อปีกรมธรรม์)														
17	ค่าตรวจรักษาทางทันตกรรม (ค่าใช้จ่ายร่วม 20%) <sup>(6)</sup>	-	-	-	-	6,000	15,000							
18	ค่าดูแลและรักษาสายตา (ค่าใช้จ่ายร่วม 20%) <sup>(6)</sup>	-	-	-	-	6,000	15,000							
19	ค่าตรวจสุขภาพประจำปี <sup>(7)</sup>	-	-	-	-	6,000	15,000							
20	ค่าฉีดวัคซีน	-	-	-	-	6,000	15,000							
21	ค่ารักษาโดยแพทย์ทางเลือก <sup>(8)</sup>	-	-	-	5,000	10,000	20,000							
22	ค่ารักษาด้วยยาสมุนไพร <sup>(7)</sup>	-	-	-	-	100,000	200,000							
23	ค่ารักษาพยาบาลสำหรับการตั้งครรภ์และคลอดบุตร จากการตั้งครรภ์ธรรมชาติ <sup>(9)</sup> (สูงสุด 1 ครั้งต่อปีกรมธรรม์)	-	-	-	-	100,000	200,000							
24	ค่าใช้จ่ายกรณีเกิดภาวะแทรกซ้อนขณะตั้งครรภ์และหลังคลอดบุตร จากการตั้งครรภ์ธรรมชาติ <sup>(9)</sup>	-	จ่ายตามจริง											

## ผลประโยชน์และความคุ้มครอง (ต่อ)

หน่วย : บาท

ความคุ้มครอง	แผนประกันสุขภาพ	แผนประกันสุขภาพ	แผนประกันสุขภาพ	แผนประกันสุขภาพ	แผนประกันสุขภาพ	แผนประกันสุขภาพ
	บรอนซ์	ซิลเวอร์	โกลด์	แพลทินัม	แซฟไฟร์	ไดมอนด์
2. สัญญาหลักแบบประกันตลอดชีพ 99/99 (1) <sup>(10)</sup>						
ทุนประกันภัย	60,000					
ความรับผิดส่วนแรก (Deductible) <sup>(11)</sup> ต่อการเข้าพักรักษาตัวเป็นผู้ป่วยในครั้งใดครั้งหนึ่ง (สำหรับผลประโยชน์และความคุ้มครองหมวด 1-6 , 8-12, 16 และ 24)						
อายุ 1 เดือน 1 วัน - 5 ปี <sup>(12)</sup>	15,000 / 30,000	15,000 / 30,000	25,000 / 50,000	ไม่มี / 25,000 / 50,000	-	-
อายุ 6 -10 ปี	ไม่มี / 30,000	ไม่มี / 30,000	ไม่มี / 50,000	ไม่มี / 50,000	-	-
อายุ 11 ปีขึ้นไป					ไม่มี / 100,000	ไม่มี / 100,000

หมายเหตุ :

- กรณีที่มีการรักษาพยาบาลนอกอาณาเขตความคุ้มครอง บริษัทฯ จะให้ความคุ้มครองค่ารักษาพยาบาลเฉพาะการรักษาพยาบาลฉุกเฉิน หรือการรักษาพยาบาลการบาดเจ็บ หรือเจ็บป่วยที่เกิดขึ้นกะทันหัน ระหว่างที่ผู้เอาประกันภัยอยู่นอกอาณาเขตคุ้มครองไม่เกิน 45 วันต่อการเดินทางครั้งใดครั้งหนึ่ง
- ครอบคลุมการผ่าตัดเพื่อแก้ไขเต้านม องคฆาต ผิดรูปอันเนื่องมาจากอุบัติเหตุหรือโรคร้ายแรง เป็นผลทำให้ต้องตัดอวัยวะดังกล่าว
- ครอบคลุมค่าใช้จ่ายที่เกิดขึ้นในโรงพยาบาลก่อนวันครบรอบปีกรรมธรรม์ที่ผู้เอาประกันภัยมีอายุ 6 ปี สำหรับ 3 รายการ
  - ค่าปรึกษาแพทย์สำหรับการตรวจพัฒนาการในวัยเด็ก (ไม่รวม ค่าตรวจวินิจฉัย และ ค่ารักษาอื่นๆ ที่เกี่ยวข้อง)
  - ค่าปรึกษาแพทย์สำหรับการให้คำปรึกษาด้านโภชนาการ (ไม่รวม ค่าตรวจวินิจฉัย และ ค่ารักษาอื่นๆ ที่เกี่ยวข้อง)
  - การตรวจสุขภาพฟัน รวมถึง ค่าปรึกษาแพทย์ การทำความสะอาดฟันและขูดหินปูน การเคลือบฟลูออไรด์ ตามคำแนะนำของแพทย์ หรือทันตแพทย์ (ไม่รวมการรักษาอื่นๆ ที่เกี่ยวกับฟัน หรือการขัดฟัน ถอนฟัน ขูดฟัน การผ่าตัดทางทันตกรรม หรือการรักษาทางทันตกรรมอื่นๆ) แต่ละรายการสูงสุด 1 ครั้งต่อปี โดยบริษัทฯ จะชดเชยเป็นจำนวนเงิน 80% ของค่าใช้จ่ายแต่ละรายการ แต่ไม่เกินผลประโยชน์สูงสุดที่กำหนดไว้ในตาราง
- ผลประโยชน์นี้ไม่รวมอยู่ในผลประโยชน์สูงสุดต่อปี และมีระยะเวลาไม่คุ้มครอง (Waiting Period) 90 วัน
- ผลประโยชน์นี้คุ้มครองภายในประเทศไทยเท่านั้น
- บริษัทฯ จะชดเชยเป็นจำนวนเงิน 80% ของค่ารักษาพยาบาล แต่ไม่เกินผลประโยชน์สูงสุดที่กำหนดไว้ในตาราง
- ระยะเวลาไม่คุ้มครอง (Waiting Period) 365 วัน
- ระยะเวลาไม่คุ้มครอง (Waiting Period) 120 วัน
- ผลประโยชน์นี้สามารถใช้ได้หลังจากสัญญาฯ มีผลบังคับตั้งแต่วันที่ 365 วันติดต่อกัน และมีการต่ออายุสัญญาฯ ในปีกรรมธรรม์ถัดไป โดยผู้เอาประกันภัยต้องมีอายุ 18-50 ปี
- สัญญาหลักแบบประกันตลอดชีพ 99/99 (1)
  - ผลประโยชน์กรณีเสียชีวิต : 102% ของทุนประกันภัย หรือ 102% ของเบี้ยประกันภัยทั้งหมดที่ชำระมา (ไม่รวมเบี้ยประกันภัยสัญญาเพิ่มเติม) หรือมูลค่าเวนคืนกรรมธรรม์ แล้วแต่จำนวนใดมากกว่า
  - กรณีมีชีวิตอยู่จนครบกำหนดสัญญา : รับ 102% ของทุนประกันภัย หรือ 102% ของเบี้ยประกันภัยทั้งหมดที่ชำระมา (ไม่รวมเบี้ยประกันภัยสัญญาเพิ่มเติม) แล้วแต่จำนวนใดมากกว่า
- ความรับผิดส่วนแรก คือ ค่าใช้จ่ายส่วนแรกที่ผู้เอาประกันภัยต้องรับผิดชอบ ตามจำนวนเงินที่ระบุในกรรมธรรม์ บริษัทฯ จะออกค่าใช้จ่ายส่วนที่เกินจากความรับผิดส่วนแรก โดยไม่เกินผลประโยชน์ที่ระบุในกรรมธรรม์
- ณ วันครบรอบปีกรรมธรรม์ที่ผู้เอาประกันภัยมีอายุ 6 ปี ความรับผิดส่วนแรกที่เคยเลือกไว้จะถูกปรับเป็นวงเงินความรับผิดส่วนแรกสำหรับผู้เอาประกันภัยอายุ 6 ปีขึ้นไป โดยอัตโนมัติ ทั้งนี้ผู้เอาประกันภัยสามารถขอเปลี่ยนเป็นแบบไม่มีความรับผิดส่วนแรกได้ตามเงื่อนไขบริษัทฯ

## เงื่อนไขการรับประกันภัย

	สัญญาหลักแบบประกัน ตลอดชีพ 99/99 (1)	สัญญาเพิ่มเติมการประกันภัยสุขภาพแบบ เอฟดับบลิวดี พรีเมียมส แคร์
อายุรับประกันภัย	1 เดือน 1 วัน – 75 ปี	<ul style="list-style-type: none"> <li>• 11 – 75 ปี สำหรับแผนแซฟไฟร์ และโดมอนด์</li> <li>• 1 เดือน 1 วัน – 75 ปี สำหรับแผนบรอนซ์ ซิลเวอร์ โกลด์ และแพลทินัม</li> </ul>
ระยะเวลาคุ้มครอง	ถึงอายุ 99 ปี	ถึงอายุ 85 ปี
ระยะเวลาชำระเบี้ย ประกันภัย	ถึงอายุ 99 ปี	ปีต่อปี (ต่ออายุได้สูงสุดถึงอายุ 84 ปี)

## เพิ่มความอุ่นใจ ด้วยบริการเสริมพิเศษ



บริการช่วยเหลือฉุกเฉินด้านการแพทย์  
กรณีอุบัติเหตุ หรือเจ็บป่วยฉุกเฉิน  
ภายในประเทศไทย



บริการประสานงานเพื่อเดินทางไปรับการรักษา  
ที่โรงพยาบาลในต่างประเทศ  
(สำหรับแผนความคุ้มครองทั่วโลก)



บริการช่วยเหลือฉุกเฉินด้านการแพทย์  
กรณีอุบัติเหตุ หรือเจ็บป่วยฉุกเฉิน  
ต่างประเทศ



บริการดูแลและไม่ต้องสำรองจ่าย  
ค่ารักษาพยาบาลกรณีผู้ป่วยใน  
ในโรงพยาบาลต่างประเทศ\*



บริการสายด่วนสุขภาพ  
กรณีเจ็บป่วยฉุกเฉิน  
โทร 02 206 5444



บริการสอบถามข้อมูลกรมธรรม์  
เราพร้อมบริการคุณ  
ศูนย์บริการลูกค้าเอฟดับบลิวดี 1351

\* สำหรับแผนความคุ้มครองทั่วโลก สามารถใช้บริการนี้กรณีเข้ารับการรักษา ณ สถานพยาบาลภายนอกประเทศ  
ทั้งนี้ขึ้นอยู่กับเงื่อนไขและวงเงินความคุ้มครองตามกรมธรรม์ประกันภัย/สำหรับแผนความคุ้มครองในประเทศไทย  
สามารถใช้บริการนี้ เพื่อเข้ารับการรักษา ณ สถานพยาบาลภายนอกประเทศ เฉพาะกรณีอุบัติเหตุ หรือเจ็บป่วย  
ฉุกเฉินเท่านั้น

# เงื่อนไขความคุ้มครองที่สำคัญ

## ของสัญญาเพิ่มเติมการประกันภัยสุขภาพแบบ เอฟดับบลิวดี ฟรีเซียส แคร่

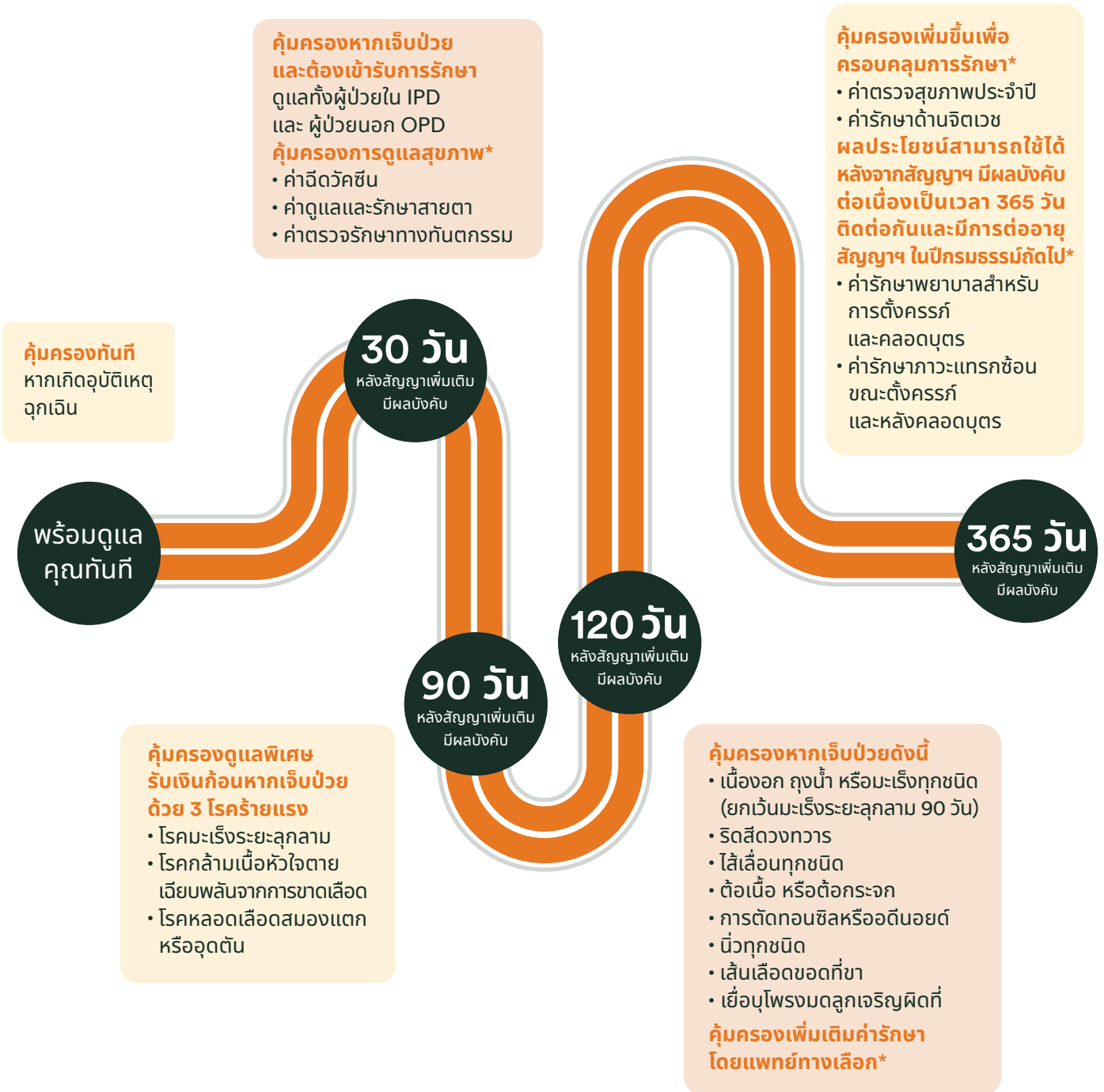
เงื่อนไขความคุ้มครอง	รายละเอียด
ค่าห้อง และค่าอาหาร ค่าบริการในโรงพยาบาล (ผู้ป่วยใน)	ตามจำนวนที่จ่ายจริงแต่ไม่เกินผลประโยชน์ในตาราง สูงสุดไม่เกิน 365 วัน สำหรับห้องผู้ป่วยวิกฤต (ICU) สูงสุดไม่เกิน 180 วัน เมื่อรวมกันแล้วไม่เกิน 365 วัน ต่อรอบปีกรมธรรม์
การผ่าตัดเปลี่ยนอวัยวะ	ค่ารักษาพยาบาลที่เกิดขึ้นจากการผ่าตัดเปลี่ยนอวัยวะต่างๆ ได้แก่ ตับ ตับอ่อน ไต หัวใจ ปอด โดยมีสาเหตุจากการที่อวัยวะนั้นอยู่ในระยะสุดท้ายที่ไม่สามารถกลับมาทำงานได้ดั้งเดิม และการปลูกถ่ายไขกระดูกด้วยการใช้ Haematopoietic Stem Cells ภายหลังการทำ Bone Marrow Ablation
ค่าตรวจรักษาทางทันตกรรม	ต้องเป็นการรักษาในโรงพยาบาลหรือคลินิกทันตกรรมเท่านั้น
ค่าดูแลและรักษาสายตา	ต้องเป็นการรักษาในโรงพยาบาลเท่านั้น
การรักษาแพทย์ทางเลือก และการรักษาจิตเวช	จะต้องเป็นการรักษาในโรงพยาบาลที่ได้รับคำแนะนำจากแพทย์ผู้ให้การรักษาเท่านั้น
การรักษาพยาบาลในต่างประเทศ	สามารถใช้ได้เฉพาะหมวดผู้ป่วยในและผู้ป่วยนอกเท่านั้น ไม่รวมผลประโยชน์อื่นๆ เช่น ค่าตรวจรักษาทางทันตกรรม ค่าดูแลและรักษาสายตา ตรวจสุขภาพประจำปี ฉีดวัคซีน การคลอดบุตร การรักษาโดยแพทย์ทางเลือก ภาวะแทรกซ้อนขณะตั้งครรภ์ และหลังคลอดบุตร การรักษาจิตเวช เป็นต้น
การเข้าพักรักษาตัวเป็นผู้ป่วย ในครั้งใดครั้งหนึ่ง	หมายถึง การเข้าพักรักษาตัวเป็นผู้ป่วยใน หรือการรักษาด้วยการผ่าตัดใหญ่ที่ไม่ต้องเข้าพักรักษาตัวเป็นผู้ป่วยใน (Day Surgery) ในโรงพยาบาล แต่ละครั้งไม่ว่ากี่ครั้งก็ตาม ด้วยเหตุจากการบาดเจ็บหรือการป่วยเฉียบพลัน และยังคงรักษาไม่หายรวมถึงภาวะแทรกซ้อนที่เกี่ยวข้อง หรือต่อเนื่องกัน ภายในระยะเวลา 90 วัน นับแต่วันที่ออกจากโรงพยาบาลครั้งสุดท้าย ให้ถือว่าเป็นการเข้าพักรักษาตัวครั้งเดียวกันด้วย

### ข้อยกเว้นความคุ้มครองมีทั้งหมด 17 ข้อ เช่น

- ภาวะที่เป็นผลจากความผิดปกติที่เกิดขึ้นแต่กำเนิด หรือระบบการสร้างอวัยวะของร่างกายไม่สมบูรณ์แต่กำเนิด หรือโรคทางพันธุกรรมหรือความผิดปกติในการพัฒนาการของร่างกาย เว้นแต่ สัญญาเพิ่มเติมนี้มีผลคุ้มครองมาไม่น้อยกว่าหนึ่งปี และปรากฏอาการหลังผู้เอาประกันภัยมีอายุครบ 16 ปีบริบูรณ์
- การตรวจรักษาหรือการผ่าตัดเพื่อเสริมสวย หรือการแก้ไขปัญหาผิวพรรณ สิว ฝ้า กระ รังแค หมองหรือการควบคุมน้ำหนักตัว การผ่าตัดที่สามารถทดแทนด้วยการรักษาแนวทางอื่น เว้นแต่เป็นการตกแต่งบาดแผลอันเนื่องมาจากอุบัติเหตุ และ/หรือ การผ่าตัดเพื่อแก้ไขเต้านม องคชาตผิดปกติเนื่องมาจากอุบัติเหตุหรือโรคร้ายแรงเป็นผลทำให้ต้องตัดอวัยวะดังกล่าว ที่ได้รับความคุ้มครอง
- การตรวจสุขภาพ การร้องขอเข้าอยู่รักษาตัวในโรงพยาบาล หรือร้องขอการผ่าตัด การพักฟื้น หรือการพักเพื่อการฟื้นฟูหรือการรักษาโดยวิธีให้พักอยู่เฉยๆ หรือการพักรักษาตัวในโรงพยาบาล เพื่อให้มีผู้ช่วยดูแลทั่วไป การตรวจหรือการรักษาที่ไม่เกี่ยวข้องกับโรคที่เป็นสาเหตุของการรับตัวไว้ในโรงพยาบาล การตรวจวินิจฉัยการบาดเจ็บหรือการป่วย การรักษาหรือตรวจวิเคราะห์เพื่อหาสาเหตุ ซึ่งไม่ใช่ความจำเป็นทางการแพทย์ หรือไม่เป็นมาตรฐานทางการแพทย์
- การตรวจรักษาที่ยังอยู่ในระหว่างทดลอง การตรวจหรือการรักษาโรคหรืออาการหยุดหายใจขณะหลับ การตรวจหรือการรักษาความผิดปกติของกรนอนหลับ การนอนกรน
- การฆ่าตัวตาย การพยายามฆ่าตัวตาย การทำร้ายร่างกายตนเอง หรือการพยายามทำร้ายร่างกายตนเองไม่ว่าจะเป็นการกระทำโดยตนเอง หรือยินยอมให้ผู้อื่นกระทำไม่ว่าจะอยู่ในระหว่างวิกลจริตหรือไม่ก็ตาม ทั้งนี้รวมถึงอุบัติเหตุจากการที่ผู้เอาประกันภัย กิน ดื่ม หรือฉีดยาหรือสารมีพิษเข้าร่างกาย การใช้ยาเกินกว่าที่แพทย์สั่ง

# ประกันเอฟดับบลิวดี พรีเมียม แคร์

พร้อมเริ่มต้นดูแลคุณ มอบความคุ้มครองผลประโยชน์หลังจากสัญญาเพิ่มเติมมีผลบังคับและได้รับบัตร FWD Care Card



หมายเหตุ :

\* ผลประโยชน์นี้คุ้มครองในประเทศไทยเท่านั้น



# ตัวอย่างเบี้ยประกันภัยรายปี (ปีแรก)

แบบไม่มี ความรับผิดชอบส่วนแรก

หน่วย : บาท

เอฟดับบลิวดี ประชียส ไพรเทคชัน									
ความคุ้มครอง		แฟ้มเลข บรอนซ์	แฟ้มเลข ซิลเวอร์	แฟ้มเลข โกลด์	แฟ้มเลข แพลทินัม	แฟ้มเลข แซฟไฟร์	แฟ้มเลข ไดมอนด์	แฟ้มเลข แซฟไฟร์	แฟ้มเลข ไดมอนด์
อาณาเขตความคุ้มครอง		ประเทศไทย					ทั่วโลก		
เพศชาย	อายุ 20	14,754	20,700	24,112	29,409	56,597	90,423	65,943	104,224
	อายุ 30	16,511	24,063	27,437	31,835	65,145	109,925	75,675	127,315
	อายุ 40	19,102	25,426	29,111	38,978	68,957	128,974	81,627	152,724
	อายุ 50	24,773	37,362	41,773	52,967	93,001	155,393	111,614	185,627
เพศหญิง	อายุ 20	14,629	20,575	23,987	29,284	56,472	90,298	65,818	104,099
	อายุ 30	16,344	23,896	27,270	31,668	64,978	109,758	75,508	127,148
	อายุ 40	18,865	25,189	28,874	38,741	68,720	128,737	81,390	152,487
	อายุ 50	24,421	37,010	41,421	52,615	92,649	155,041	111,262	185,275

แบบมี ความรับผิดชอบส่วนแรก

หน่วย : บาท

เอฟดับบลิวดี ประชียส ไพรเทคชัน									
ความคุ้มครอง		แฟ้มเลข บรอนซ์	แฟ้มเลข ซิลเวอร์	แฟ้มเลข โกลด์	แฟ้มเลข แพลทินัม	แฟ้มเลข แซฟไฟร์	แฟ้มเลข ไดมอนด์	แฟ้มเลข แซฟไฟร์	แฟ้มเลข ไดมอนด์
อาณาเขตความคุ้มครอง		ประเทศไทย					ทั่วโลก		
เพศชาย	อายุ 20	8,633	11,229	12,504	15,514	36,679	55,076	41,826	60,503
	อายุ 30	8,335	11,512	13,660	14,024	38,338	59,018	42,813	64,833
	อายุ 40	11,958	14,905	15,693	21,664	41,465	70,161	51,468	81,618
	อายุ 50	17,228	23,671	27,847	34,260	62,869	98,917	75,998	117,610
เพศหญิง	อายุ 20	8,508	11,104	12,379	15,389	36,554	54,951	41,701	60,378
	อายุ 30	8,168	11,345	13,493	13,857	38,171	58,851	42,646	64,666
	อายุ 40	11,721	14,668	15,456	21,427	41,228	69,924	51,231	81,381
	อายุ 50	16,876	23,319	27,495	33,908	62,517	98,565	75,646	117,258

หมายเหตุ :

- เอฟดับบลิวดี พรีเมียม โพรเทคชัน เป็นชื่อทางการตลาดของแบบตลอดชีพ 99/99 (1) และสัญญาเพิ่มเติมการประกันภัยสุขภาพแบบ เอฟดับบลิวดี พรีเมียม แคร้
- การรับประกันภัยเป็นไปตามเงื่อนไข และหลักเกณฑ์ของบริษัทฯ
- ผู้ขอเอาประกันภัยควรศึกษาและทำความเข้าใจในเอกสารประกอบการเสนอขายก่อนตัดสินใจทำประกันภัย
- เบี้ยประกันภัยรายปีสำหรับชั้นอาชีพ 1 และ 2
- สัญญาเพิ่มเติมการประกันภัยสุขภาพแบบ เอฟดับบลิวดี พรีเมียม แคร้ : เบี้ยประกันภัยปรับตามอายุที่เพิ่มขึ้น
- บริษัทฯ อาจปรับเบี้ยประกันภัยของสัญญาเพิ่มเติม ณ วันครบรอบปีกรมธรรม์เนื่องจากปัจจัยต่างๆ ได้แก่ อายุ ชั้นอาชีพ ค่าใช้จ่ายในการรักษาพยาบาลที่สูงขึ้น หรือจากประสบการณ์การจ่ายสินไหมทดแทนโดยรวมของพอร์ตโพลีโงของสัญญาเพิ่มเติมนี้ โดยบริษัทฯ จะแจ้งให้ผู้เอาประกันภัยทราบเป็นลายลักษณ์อักษรไม่น้อยกว่า 30 วัน ทั้งนี้เบี้ยประกันภัยที่มีการปรับจะต้องอยู่ในอัตราที่ได้รับความเห็นชอบจากนายทะเบียนแล้ว
- เบี้ยประกันภัยสามารถนำไปลดหย่อนภาษีเงินได้บุคคลธรรมดาตามเกณฑ์ที่กฎหมายกำหนด
- เอกสารนี้มิใช่ส่วนหนึ่งของสัญญาประกันภัย ข้อกำหนดและเงื่อนไขของความคุ้มครองจะระบุไว้ในกรมธรรม์ประกันภัย
- สงวนสิทธิ์ตามกฎหมาย ห้ามทำซ้ำ ดัดแปลง ไม่ว่าส่วนหนึ่ง ส่วนใดของเอกสารนี้